

# ความรู้เบื้องต้นเกี่ยวกับไวรัสโคโรนา 2019



## ข้อควรปฏิบัติในการป้องกัน Covid-19

วัดไข้ทุกครั้ง  
ในขณะที่เขาโรงเรียน

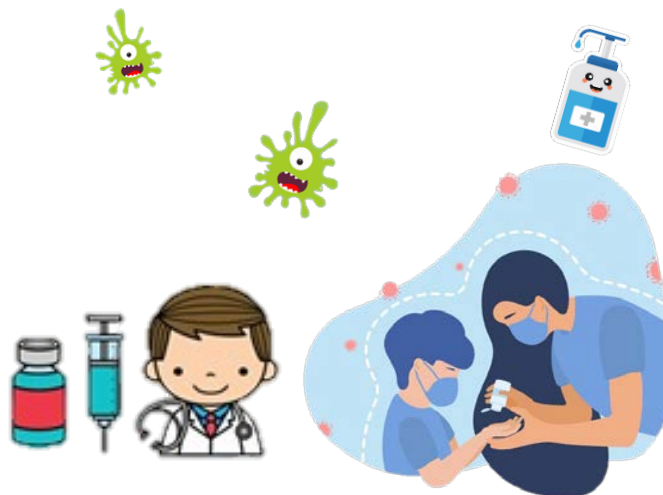
ล้างมือให้สะอาด  
ด้วยเจลแอลกอฮอล์

รักษาระยะห่าง  
อย่างน้อย 1 เมตร

ไม่ใช้มือถอดหน้ากาก  
หรือสัมผัสใบหน้า

ไม่ใช้ของร่วมกับผู้อื่น

สวมหน้ากากอนามัย  
ก่อนเข้าห้องเรียน



## BACK TO SCHOOL


ศูนย์พัฒนาเด็กเล็ก  
เทศบาลตำบลน้ำริด  
เทศบาลตำบลน้ำริด อำเภอเมือง  
จังหวัดอุตรดิตถ์


มาเรียนอย่างไรให้ปลอดภัย  
จาก COVID-19




# รูปแบบการเรียนรู้การสอนยุค COVID-19

## ระยะเตรียมการก่อนเปิดเรียน


 ตรวจสอบสถานที่ ปรับปรุง ทำความสะอาด ห้องเรียน โต๊ะ อาคาร ตรวจสอบอ่างล้างมือ สบู่ให้เพียงพอ


 จัดสถานที่เพื่อเว้นระยะห่างระหว่างบุคคล เช่น การจัดที่นั่งเรียน


 ทำสัญลักษณ์เพื่อเว้นระยะห่างระหว่างบุคคล เช่น จุดตรวจวัดไข้ก่อนเข้าโรงเรียน จุดล้างมือ เหลื่อมเวลาพักรับประทานอาหาร

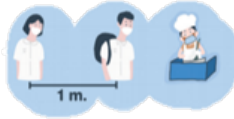
## วันเปิดภาคเรียน



 คัดกรองเด็กนักเรียนบริเวณทางเข้าโรงเรียน โดยใช้เครื่องวัดอุณหภูมิร่างกาย หากพบว่า มีเด็กป่วย หรือมีไข้ ไอ จาม มีน้ำมูก หอบเหนื่อย ให้ผู้ปกครองรับพาไปพบแพทย์

 จัดเตรียมอุปกรณ์ล้างมือ เช่น เจลแอลกอฮอล์ไว้บริเวณทางเข้า สถานที่ล้างมือด้วยสบู่และน้ำ ส่งเสริมให้ล้างมือเป็นประจำด้วยน้ำและสบู่

 ทำความสะอาดและฆ่าเชื้อพื้นผิวโรงเรียนทุกวันอย่างน้อยวันละครั้ง เช่น ของเล่น โต๊ะ อุปกรณ์ช่วยสอน อุปกรณ์การเรียน กำจัดขยะอย่างถูกวิธี



ควรจัดพื้นที่ เว้นระยะห่างระหว่างบุคคลอย่างน้อย 1 เมตร เช่น การเข้าแถวหน้าเสาธง การนั่งเรียนในห้องเรียน ห้องประชุม โรงอาหาร เป็นต้น

## แนวทางปฏิบัติจุดคัดกรองนักเรียน ศูนย์พัฒนาเด็กเล็กบ้านห้วยน้ำเย็น



1. จุดคัดกรองบริเวณหน้าศูนย์พัฒนาเด็กเล็ก - ตรวจวัดไข้ อุณหภูมิ นักเรียนและผู้ปกครอง



2. จุดล้างมือด้วยสบู่และน้ำ ส่งเสริมให้ล้างมือเป็นประจำด้วยน้ำและสบู่



3. เจลแอลกอฮอล์ ล้างมือบริเวณทางเข้า ฆ่าเชื้อแบบมาตรฐาน



4. เว้นระยะห่างระหว่างบุคคลในการรอคิวรับ-ส่ง เด็กนักเรียน

**\*หมายเหตุ ทางศูนย์พัฒนาเด็กเล็กขอความร่วมมือผู้ปกครองรับ-ส่งเด็กนักเรียนบริเวณทางขึ้นอาคารค่ะ**

# ไม่ประมาท การ์ดอย่าตก ปฏิบัติ 5 ข้อ

ต่อสู้โควิด - 19 ด้วย D-M-H-T-T



เว้นระยะห่าง

Social Distancing



สวมหน้ากาก

Mask Wearing



หมั่นล้างมือ

Hand Washing



ตรวจวัดอุณหภูมิ

Testing



สแกนไทยชนะ

Thai - Chana



เอกสารเผยแพร่

ศูนย์พัฒนาเด็กเล็กเทศบาลตำบลน้ำริด  
สังกัดกองการศึกษา เทศบาลตำบลน้ำริด  
อำเภอเมือง จังหวัดอุตรดิตถ์

ขอความร่วมมือจากทุกท่าน สวมหน้ากากอนามัยทุกครั้ง และให้ปฏิบัติตามมาตรการอย่างเคร่งครัด