



ประกาศเทศบาลตำบลน้ำริด

เรื่อง แผนซ่อมบำรุงรักษาพัสดุ ครุภัณฑ์ ประจำปีงบประมาณ พ.ศ. ๒๕๖๕

ด้วย เทศบาลตำบลน้ำริด ได้ดำเนินการจัดทำแผนการบำรุงรักษาพัสดุ ครุภัณฑ์ ประจำปีงบประมาณ พ.ศ. ๒๕๖๕ เพื่อให้การควบคุมและดูแลพัสดุที่อยู่ในความครอบครองให้มีการใช้และการบริหารพัสดุที่เหมาะสม คุ่มค่า และเกิดประโยชน์ต่อหน่วยงานของรัฐมากที่สุด และเพื่อให้หน่วยงานควบคุมดูแลพัสดุที่อยู่ในครอบครองให้อยู่ในสภาพที่พร้อมใช้งานได้ตลอดเวลาอย่างมีประสิทธิภาพ โดยให้มีการจัดทำแผนการซ่อมบำรุงที่เหมาะสมและระยะเวลาในการซ่อมบำรุงด้วย และในกรณีที่พัสดุเกิดการชำรุดให้หน่วยงานดำเนินการซ่อมแซมให้กลับมาอยู่ในสภาพพร้อมใช้งานโดยเร็ว นั้น

เพื่อปฏิบัติตามพระราชบัญญัติการจัดซื้อจัดจ้าง และการบริหารพัสดุภาครัฐ พ.ศ. ๒๕๖๐ มาตรา ๑๑๒ และการจัดซื้อจัดจ้าง และการบริหารพัสดุภาครัฐ พ.ศ. ๒๕๖๐ ข้อ ๒๐๕ ข้อ ๒๑๒ และข้อ ๒๑๓ เทศบาลตำบลน้ำริด จึงประกาศแผนซ่อมบำรุงรักษาพัสดุ ครุภัณฑ์ ประจำปีงบประมาณ พ.ศ. ๒๕๖๕ มาเพื่อโปรดทราบโดยทั่วกัน

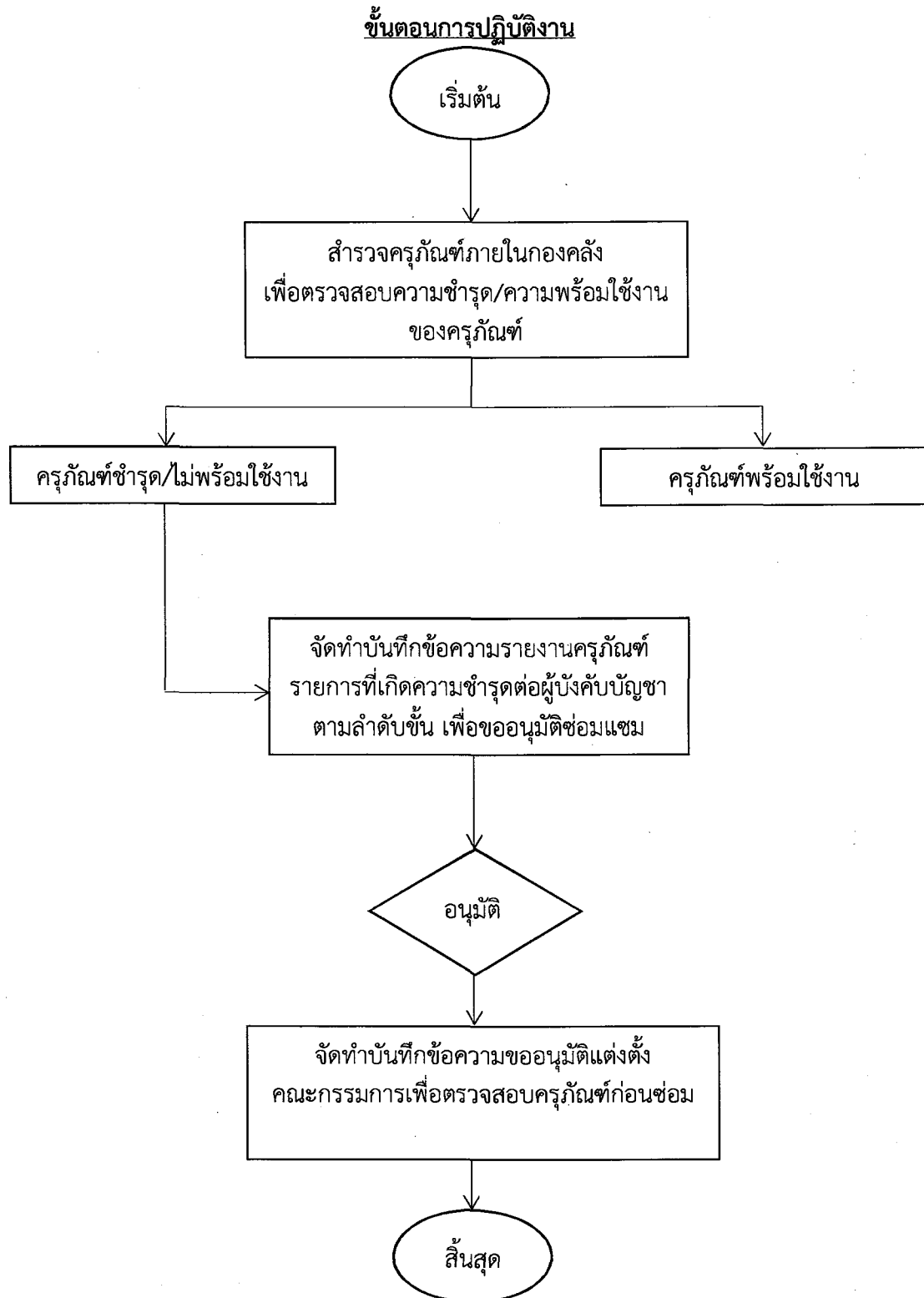
ประกาศ ณ วันที่ ๑ เดือน ตุลาคม พ.ศ. ๒๕๖๔

(นายบรรจบ ใจจันทร์)

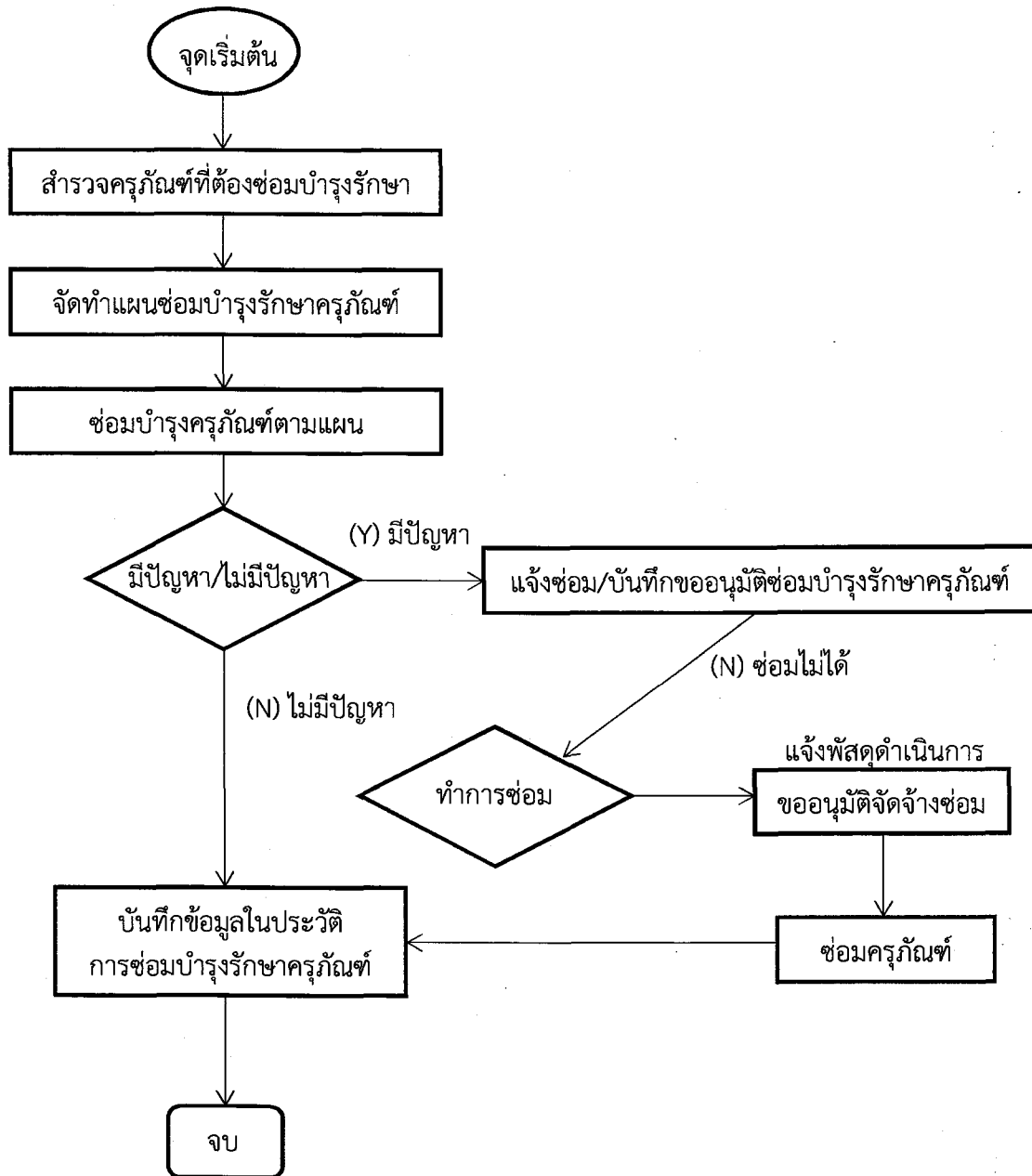
นายกเทศมนตรีตำบลน้ำริด

การดูแลรักษาและบำรุงรักษาซ่อมแซมครุภัณฑ์ประจำปี

เป็นการบำรุงรักษาซ่อมแซมครุภัณฑ์ที่ใช้งานในปัจจุบัน ให้มีอายุการใช้งานที่ยาวนานขึ้น เป็นการบริหารพัสดุที่เหมาะสม คุ่มค่า และเกิดประโยชน์ต่อหน่วยงานของรัฐมากที่สุด และเพื่อให้พัสดุครุภัณฑ์มีสภาพที่พร้อมใช้งาน ประหยัดงบประมาณของหน่วยงานในการซ่อมแซม



ผังกระบวนการ
การดูแลรักษาครุภัณฑ์
เทศบาลตำบลนาริต



แผนซ่อมแซม/บำรุงรักษาครุภัณฑ์ ประจำปี ๒๕๖๕

กองการศึกษา เทศบาลตำบลน้ำริด

ลำดับ	รายการ ครุภัณฑ์	รายละเอียดการซ่อมแซม/บำรุงรักษา	ระยะเวลาดำเนินการ												หมายเหตุ
			ตค	พย	ธค	มค	กพ	มีค	เมย	พค	มิย	กค	สค	กย	
๑	ครุภัณฑ์สำนักงาน - โต๊ะ - เก้าอี้สำนักงาน - ตู้เก็บเอกสาร ฯลฯ - พัดลมเพดาน - เครื่องปรับอากาศ	- ซ่อมแซมการชำรุดระหว่างปี - ดูแลเช็ดฝุ่นให้สะอาด - จ้างเหมาล้างทำความสะอาด ปีละ ๒ ครั้ง	/	/	/	/	/	/	/	/	/	/	/	/	ดูแลรักษาซ่อมเมื่อชำรุด
๒	ครุภัณฑ์คอมพิวเตอร์ - เครื่องคอมพิวเตอร์ - เครื่องพิมพ์ - เครื่องสำรองไฟ	- ดูแลเช็ดฝุ่นให้สะอาดก่อนปฏิบัติงาน - ซ่อมแซมการชำรุดระหว่างปี	/	/	/	/	/	/	/	/	/	/	/	/	ดูแลรักษาซ่อมเมื่อชำรุด
๓	ครุภัณฑ์โฆษณาและเผยแพร่ - กล้องถ่ายรูปดิจิทัล	- ตรวจสอบเช็คก่อนใช้งาน - ดูแลเช็ดฝุ่นให้สะอาดก่อนการปฏิบัติงาน - ซ่อมแซมการชำรุดระหว่างปี	/	/	/	/	/	/	/	/	/	/	/	/	ดูแลรักษาซ่อมเมื่อชำรุด
๔	ครุภัณฑ์อื่นๆ - ชุ้มเฉลิมพระเกียรติ	- ซ่อมแซมการชำรุดระหว่างปี	/	/	/	/	/	/	/	/	/	/	/	/	ดูแลรักษาซ่อมเมื่อชำรุด

***หมายเหตุ : แผนอาจเปลี่ยนแปลงได้ตามความจำเป็นเร่งด่วน

แผนซ่อมแซม/บำรุงรักษาครุภัณฑ์ ประจำปี ๒๕๖๕

กองช่าง เทศบาลตำบลน้ำริด

ลำดับ	รายการ ครุภัณฑ์	รายละเอียดการซ่อมแซม/บำรุงรักษา	ระยะเวลาดำเนินการ												หมายเหตุ
			ตค	พย	ธค	มค	กพ	มีค	เมย	พค	มิย	กค	สค	กย	
๑	ครุภัณฑ์สำนักงาน - โต๊ะ - เก้าอี้ - ตู้เอกสาร ฯลฯ - โต๊ะชุดรับแขก - เครื่องปรับอากาศ	- ซ่อมแซมการชำรุดระหว่างปี - จ้างเหมาทำความสะอาด ปีละ ๒ ครั้ง	/	/	/	/	/	/	/	/	/	/	/	/	ดูแลรักษาซ่อมเมื่อชำรุด
๒	ครุภัณฑ์คอมพิวเตอร์ - เครื่องคอมพิวเตอร์ - เครื่องพิมพ์	- ดูแลเช็ดฝุ่นให้สะอาดก่อนการปฏิบัติงาน - ซ่อมแซมการชำรุดระหว่างปี	/	/	/	/	/	/	/	/	/	/	/	/	ดูแลรักษาซ่อมเมื่อชำรุด
๓	ครุภัณฑ์สำรวจ - กล้องระดับ - กล้องวัดมุม - ล้อวัดระยะ - เครื่องหาพิกัดฯ ฯลฯ	- ตรวจสอบเช็คก่อนใช้งาน - ซ่อมแซมการชำรุดระหว่างปี	/	/	/	/	/	/	/	/	/	/	/	/	ดูแลรักษาซ่อมเมื่อชำรุด
๔	ครุภัณฑ์ยานพาหนะ - รถบรรทุกติดตั้งกระเช้า - รถบรรทุก (ดีเซล)	- ซ่อมแซมการชำรุดระหว่างปี - ตรวจสอบเช็คตามกำหนดเวลา/ระยะทาง	/	/	/	/	/	/	/	/	/	/	/	/	ดูแลรักษาซ่อมเมื่อชำรุด

๕	๕ ครุภัณฑ์โรงงาน -แท่นตัด -ส่วนเจาะคอนกรีต -มือเจียร์ -ตู้เชื่อม	- ซ่อมแซมการชำรุดระหว่างปี	/	/	/	/	/	/	/	/	/	/	/	/	/	ดูแลรักษาซ่อมเมื่อชำรุด
๖	๖ ครุภัณฑ์สำรวจ -ไม้สตีฟ -กล้องวัดระดับ -สัญญาณดาวเทียม -กล้องวัดระดับ -เครื่องหาพิกัด(GPS) -ล้อวัดระยะ -ขาตั้งกล้องระดับ -ไม้สตีฟ -แบบหล่อคอนกรีตแบบเหลี่ยม -ชุดทดสอบความชื้นเหลวของคอนกรีต	- ซ่อมแซมการชำรุดระหว่างปี	/	/	/	/	/	/	/	/	/	/	/	/	/	ดูแลรักษาซ่อมเมื่อชำรุด

***หมายเหตุ : แผนอาจเปลี่ยนแปลงได้ตามความจำเป็นเร่งด่วน

แผนซ่อมแซม/บำรุงรักษาครุภัณฑ์ ประจำปี ๒๕๖๕

กองคลัง เทศบาลตำบลน้ำริด

ลำดับ	รายการ ครุภัณฑ์	รายละเอียดการซ่อมแซม/บำรุงรักษา	ระยะเวลาดำเนินการ												หมายเหตุ
			ตค	พย	ธค	มค	กพ	มีค	เมย	พค	มิย	กค	สค	กย	
๑	ครุภัณฑ์สำนักงาน - โต๊ะ - เก้าอี้สำนักงาน - ตู้เก็บเอกสาร ฯลฯ - พัดลมเพดาน - เครื่องปรับอากาศ	- ซ่อมแซมการชำรุดระหว่างปี - ดูแลเช็คฝุ่นให้สะอาด - จ้างเหมาล้างทำความสะอาด ปีละ ๒ ครั้ง	/	/	/	/	/	/	/	/	/	/	/	/	ดูแลรักษาซ่อมเมื่อชำรุด
๒	ครุภัณฑ์คอมพิวเตอร์ - เครื่องคอมพิวเตอร์ - เครื่องพิมพ์ - เครื่องสำรองไฟ	- ดูแลเช็คฝุ่นให้สะอาดก่อนปฏิบัติงาน - ซ่อมแซมการชำรุดระหว่างปี	/	/	/	/	/	/	/	/	/	/	/	/	ดูแลรักษาซ่อมเมื่อชำรุด
๓	ครุภัณฑ์งานบ้านงานครัว - เครื่องทำน้ำร้อน/น้ำเย็น - ตู้เย็น	- ตรวจสอบเช็คก่อนใช้งาน - ซ่อมแซมการชำรุดระหว่างปี	/	/	/	/	/	/	/	/	/	/	/	/	ดูแลรักษาซ่อมเมื่อชำรุด
๔	ครุภัณฑ์ยานพาหนะและขนส่ง - รถจักรยานยนต์ - รถยนต์	- ตรวจสอบเช็คก่อนใช้งาน - ซ่อมแซมการชำรุดระหว่างปี - ตรวจสอบเช็คตามกำหนดเวลา/ระยะทาง	/	/	/	/	/	/	/	/	/	/	/	/	ดูแลรักษาซ่อมเมื่อชำรุด
๕	ครุภัณฑ์โฆษณาและเผยแพร่ - โททัศน์ LED	- ตรวจสอบเช็คก่อนใช้งาน - ดูแลเช็คฝุ่นให้สะอาดก่อนการปฏิบัติงาน - ซ่อมแซมการชำรุดระหว่างปี	/	/	/	/	/	/	/	/	/	/	/	/	ดูแลรักษาซ่อมเมื่อชำรุด

***หมายเหตุ : แผนอาจเปลี่ยนแปลงได้ตามความจำเป็นเร่งด่วน

แผนซ่อมแซม/บำรุงรักษาครุภัณฑ์ ประจำปี ๒๕๖๕

สำนักปลัด เทศบาลตำบลน้ำริด

ลำดับ	รายการ ครุภัณฑ์	รายละเอียดการซ่อมแซม/บำรุงรักษา	ระยะเวลาดำเนินการ												หมายเหตุ
			ตค	พย	ธค	มค	กพ	มีค	เมย	พค	มิย	กค	สค	กย	
๑	ครุภัณฑ์สำนักงาน - โต๊ะ - เก้าอี้สำนักงาน - ตู้เอกสาร ฯลฯ - พัดลมเพดาน - เครื่องโทรสาร - เครื่องปรับอากาศ	- ซ่อมแซมการชำรุดระหว่างปี - ดูแลเช็คฝุ่นให้สะอาด - จัดหมากล้างทำความสะอาด ปีละ ๒ ครั้ง	/	/	/	/	/	/	/	/	/	/	/	/	ดูแลรักษาซ่อมเมื่อชำรุด
๒	ครุภัณฑ์คอมพิวเตอร์ - เครื่องคอมพิวเตอร์ - เครื่องพิมพ์ - เครื่องสำรองไฟ	- ดูแลเช็คฝุ่นให้สะอาดก่อนปฏิบัติงาน - ซ่อมแซมการชำรุดระหว่างปี	/	/	/	/	/	/	/	/	/	/	/	/	ดูแลรักษาซ่อมเมื่อชำรุด
๓	ครุภัณฑ์การเกษตร - เครื่องสูบน้ำ - เครื่องปั้มน้ำอัตโนมัติ	- ตรวจสอบเช็คก่อนใช้งาน - ซ่อมแซมการชำรุดระหว่างปี	/	/	/	/	/	/	/	/	/	/	/	/	ดูแลรักษาซ่อมเมื่อชำรุด
๔	ครุภัณฑ์วิทยาศาสตร์หรือการแพทย์ - อุปกรณ์กู้ชีพ	- ตรวจสอบเช็คก่อนใช้งาน - ซ่อมแซมการชำรุดระหว่างปี	/	/	/	/	/	/	/	/	/	/	/	/	ดูแลรักษาซ่อมเมื่อชำรุด

ลำดับ	รายการ ทรัพย์สิน	รายละเอียดการซ่อมแซม/บำรุงรักษา	ระยะเวลาดำเนินการ											หมายเหตุ	
			ตค	พย	ธค	มค	กพ	มีค	เมย	พค	มิย	กค	สค		กย
๕	ทรัพย์สินงานบ้านงานครัว - เครื่องทำน้ำร้อน/น้ำเย็น - ตู้เย็น	- ตรวจสอบก่อนใช้งาน - ซ่อมแซมการชำรุดระหว่างปี	/	/	/	/	/	/	/	/	/	/	/	/	ดูแลรักษาซ่อมเมื่อชำรุด
๖	ทรัพย์สินยานพาหนะและขนส่ง - รถบรรทุกน้ำ - รถยนต์ - จักรยานยนต์	- ตรวจสอบก่อนใช้งาน - ซ่อมแซมการชำรุดระหว่างปี - ตรวจสอบตามกำหนดเวลา/ระยะทาง	/	/	/	/	/	/	/	/	/	/	/	/	ดูแลรักษาซ่อมเมื่อชำรุด
๗	ทรัพย์สินไฟฟ้าและวิทยุ - เครื่องรับส่งวิทยุมือถือ	- ตรวจสอบก่อนใช้งาน - ซ่อมแซมการชำรุดระหว่างปี	/	/	/	/	/	/	/	/	/	/	/	/	ดูแลรักษาซ่อมเมื่อชำรุด
๘	ทรัพย์สินโฆษณาและเผยแพร่ - กล้องถ่ายรูป - โทรศัพท์ LED - เครื่องมัลติมีเดีย	- ตรวจสอบก่อนใช้งาน - ดูแลเช็คฝุ่นให้สะอาดก่อนการปฏิบัติงาน - ซ่อมแซมการชำรุดระหว่างปี	/	/	/	/	/	/	/	/	/	/	/	/	ดูแลรักษาซ่อมเมื่อชำรุด
๙	ทรัพย์สินอื่นๆ - สายส่งน้ำดับเพลิง - ถังดับเพลิง - เครื่องพ่นน้ำ/หัวฉีดน้ำ	- ตรวจสอบก่อนใช้งาน - ดูแลเช็คฝุ่นให้สะอาดก่อนการปฏิบัติงาน - ซ่อมแซมการชำรุดระหว่างปี	/	/	/	/	/	/	/	/	/	/	/	/	ดูแลรักษาซ่อมเมื่อชำรุด

***หมายเหตุ : แผนอาจเปลี่ยนแปลงได้ตามความจำเป็นเร่งด่วน

แผนซ่อมแซม/บำรุงรักษาครุภัณฑ์ ประจำปี ๒๕๖๕
 กอสาธารณสุขและสิ่งแวดล้อม เทศบาลตำบลน้ำริด

ลำดับ	รายการ ครุภัณฑ์	รายละเอียดการซ่อมแซม/บำรุงรักษา	ระยะเวลาดำเนินการ											หมายเหตุ	
			ตค	พย	ธค	มค	กพ	มีค	เมย	พค	มิย	กค	สค		กย
๑	ครุภัณฑ์สำนักงาน - โต๊ะ - เก้าอี้สำนักงาน - ตู้เอกสาร ๒ บาน - ตู้เก็บเอกสาร - เครื่องปรับอากาศ	- ซ่อมแซมการชำรุดระหว่างปี - ดูแลเช็ดฝุ่นให้สะอาด - จ้างเหมาล้างทำความสะอาด ปีละ ๒ ครั้ง	/	/	/	/	/	/	/	/	/	/	/	/	ดูแลรักษาซ่อมเมื่อชำรุด
๒	ครุภัณฑ์คอมพิวเตอร์ - เครื่องคอมพิวเตอร์ - เครื่องพิมพ์ - เครื่องสำรองไฟ	- ดูแลเช็ดฝุ่นให้สะอาดก่อนปฏิบัติงาน - ซ่อมแซมการชำรุดระหว่างปี	/	/	/	/	/	/	/	/	/	/	/	/	ดูแลรักษาซ่อมเมื่อชำรุด
๓	ครุภัณฑ์การเกษตร - เครื่องพ่นหมอกควัน - เครื่องพ่นสารเคมีละอองฝอยละเอียด	- ตรวจสอบเช็คก่อนใช้งาน - ซ่อมแซมการชำรุดระหว่างปี	/	/	/	/	/	/	/	/	/	/	/	/	ดูแลรักษาซ่อมเมื่อชำรุด
๔	ครุภัณฑ์วิทยาศาสตร์หรือการแพทย์ - ชุดส่องหูดตา - เครื่องวัดความดัน - อุปกรณ์กู้ชีพ	- ตรวจสอบเช็คก่อนใช้งาน - ซ่อมแซมการชำรุดระหว่างปี	/	/	/	/	/	/	/	/	/	/	/	/	ดูแลรักษาซ่อมเมื่อชำรุด

ลำดับ	รายการ ครุภัณฑ์	รายละเอียดการซ่อมแซม/บำรุงรักษา	ระยะเวลาดำเนินการ											หมายเหตุ	
			ตค	พย	ธค	มค	กพ	มีค	เมย	พค	มิย	กค	สค		กย
๕	ครุภัณฑ์งานบ้านงานครัว - เครื่องตัดหญ้าแบบข้อแข็ง - ตู้เย็น	- ตรวจสอบเช็คก่อนใช้งาน - ซ่อมแซมการชำรุดระหว่างปี	/	/	/	/	/	/	/	/	/	/	/	/	ดูแลรักษาซ่อมเมื่อชำรุด
๖	ครุภัณฑ์ยานพาหนะและขนส่ง - รถบรรทุกขยะมูลฝอย - รถขยะขนาดเล็ก รถไทยประดิษฐ์ - รถกู้ชีพกู้ภัย	- ตรวจสอบเช็คก่อนใช้งาน - ซ่อมแซมการชำรุดระหว่างปี - ตรวจสอบเช็คตามกำหนดเวลา/ระยะทาง	/	/	/	/	/	/	/	/	/	/	/	/	ดูแลรักษาซ่อมเมื่อชำรุด
๗	ครุภัณฑ์ก่อสร้าง - เลื่อยตัดกิ่งไม้	- ตรวจสอบเช็คก่อนใช้งาน - ซ่อมแซมการชำรุดระหว่างปี	/	/	/	/	/	/	/	/	/	/	/	/	ดูแลรักษาซ่อมเมื่อชำรุด