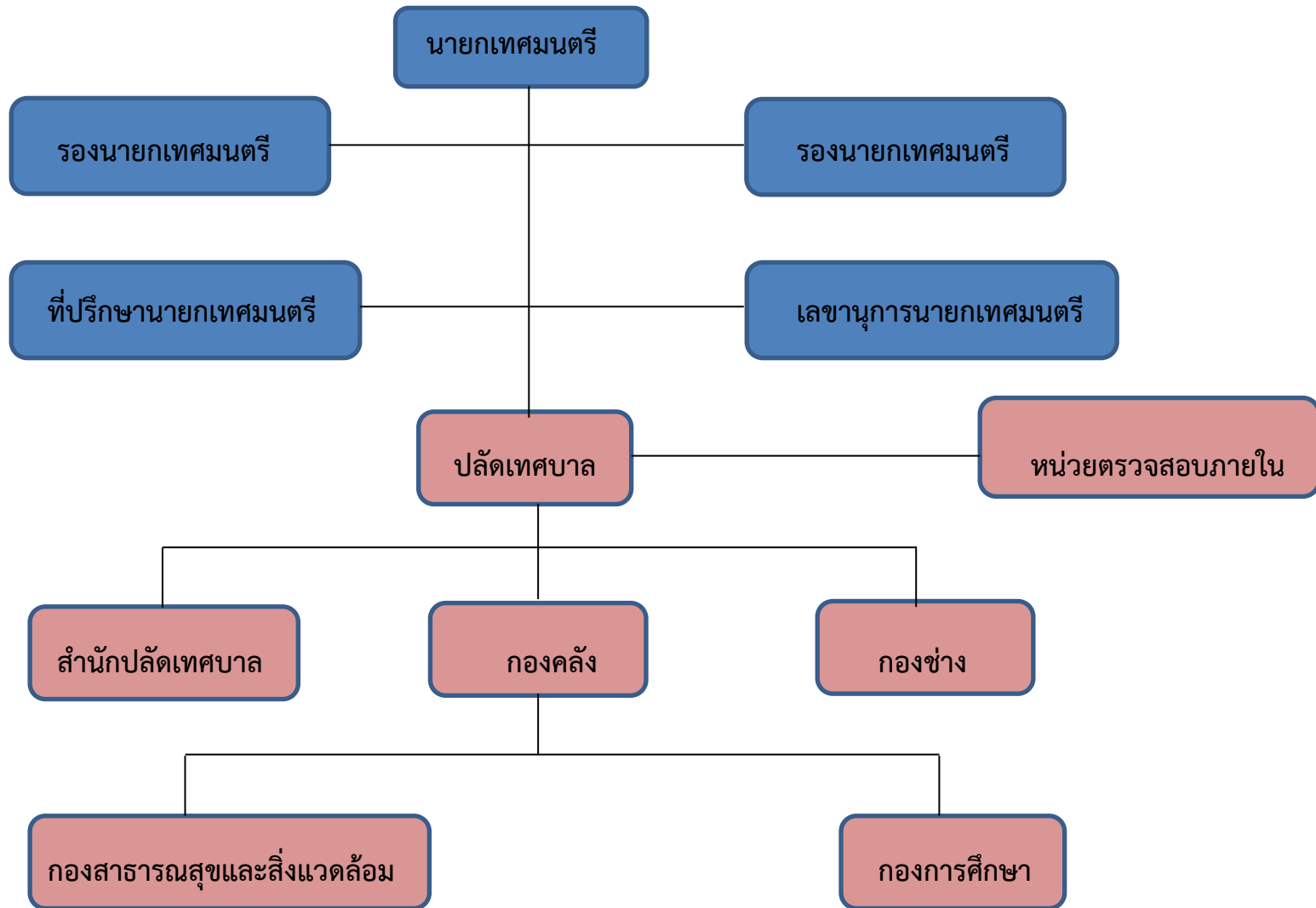
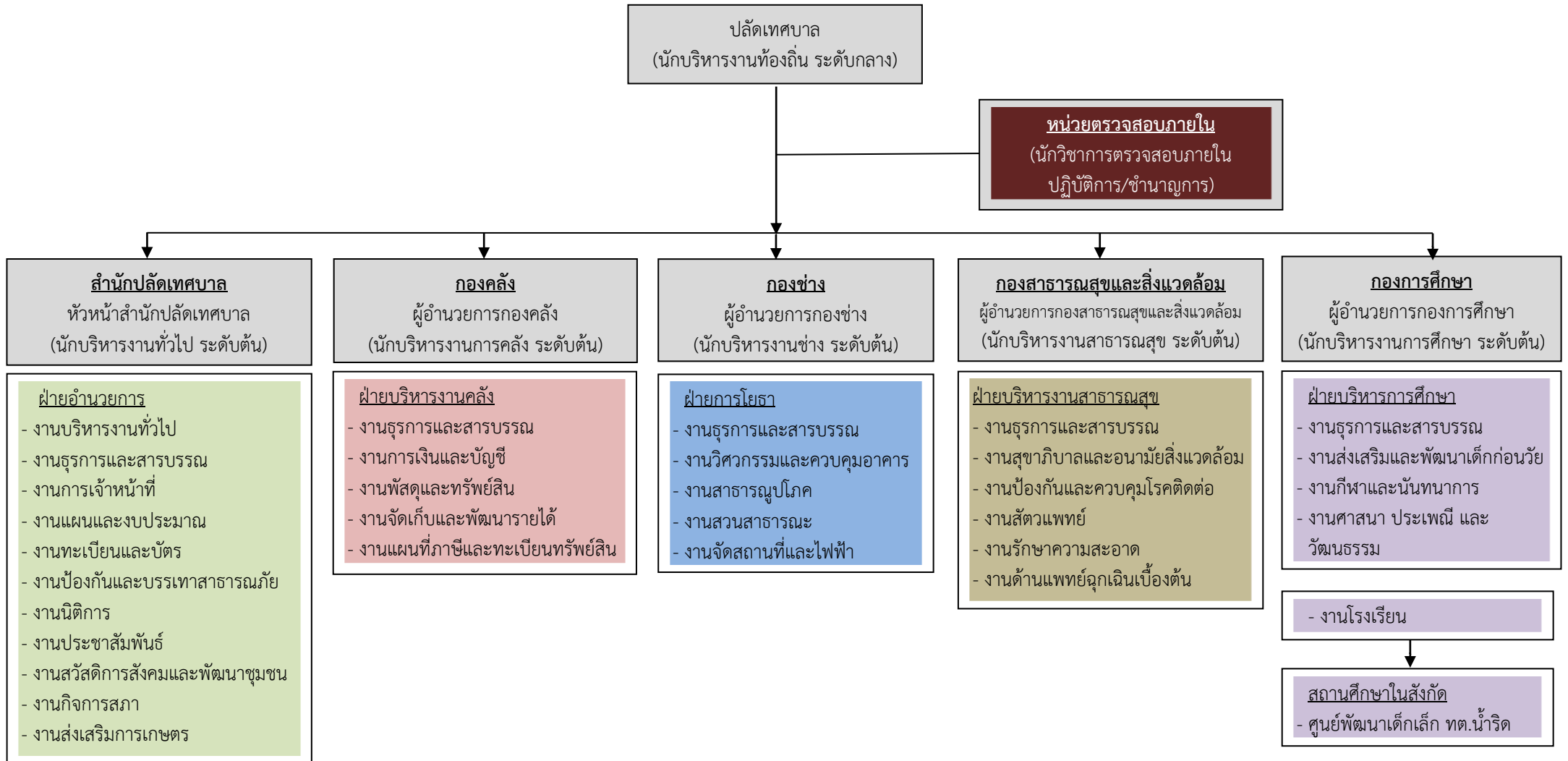


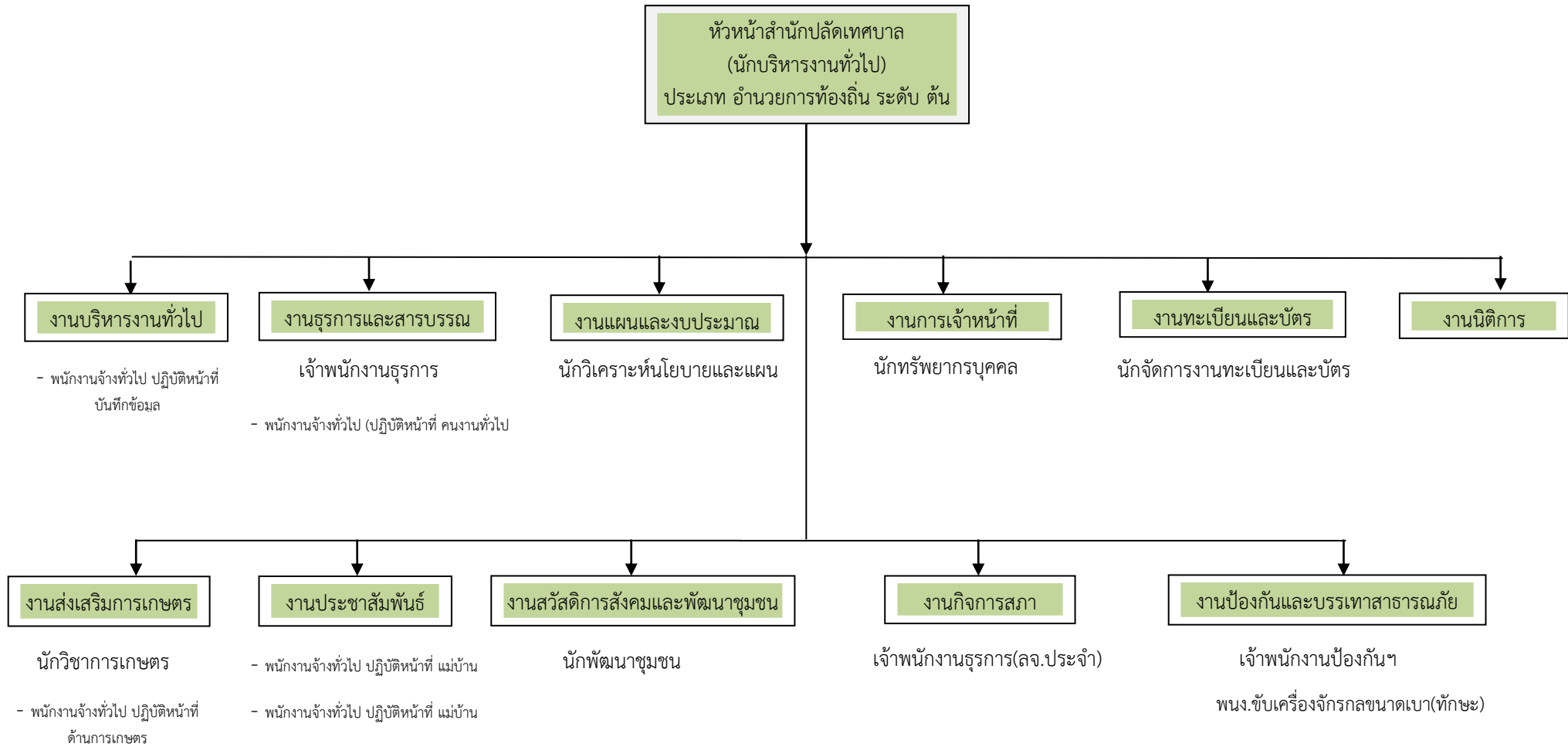
# โครงสร้างองค์กรเทศบาลตำบลน้ำริด



## โครงสร้างการแบ่งส่วนราชการและระดับตำแหน่งของเทศบาลตำบลน้ำริด (เทศบาลประเภทสามัญ)

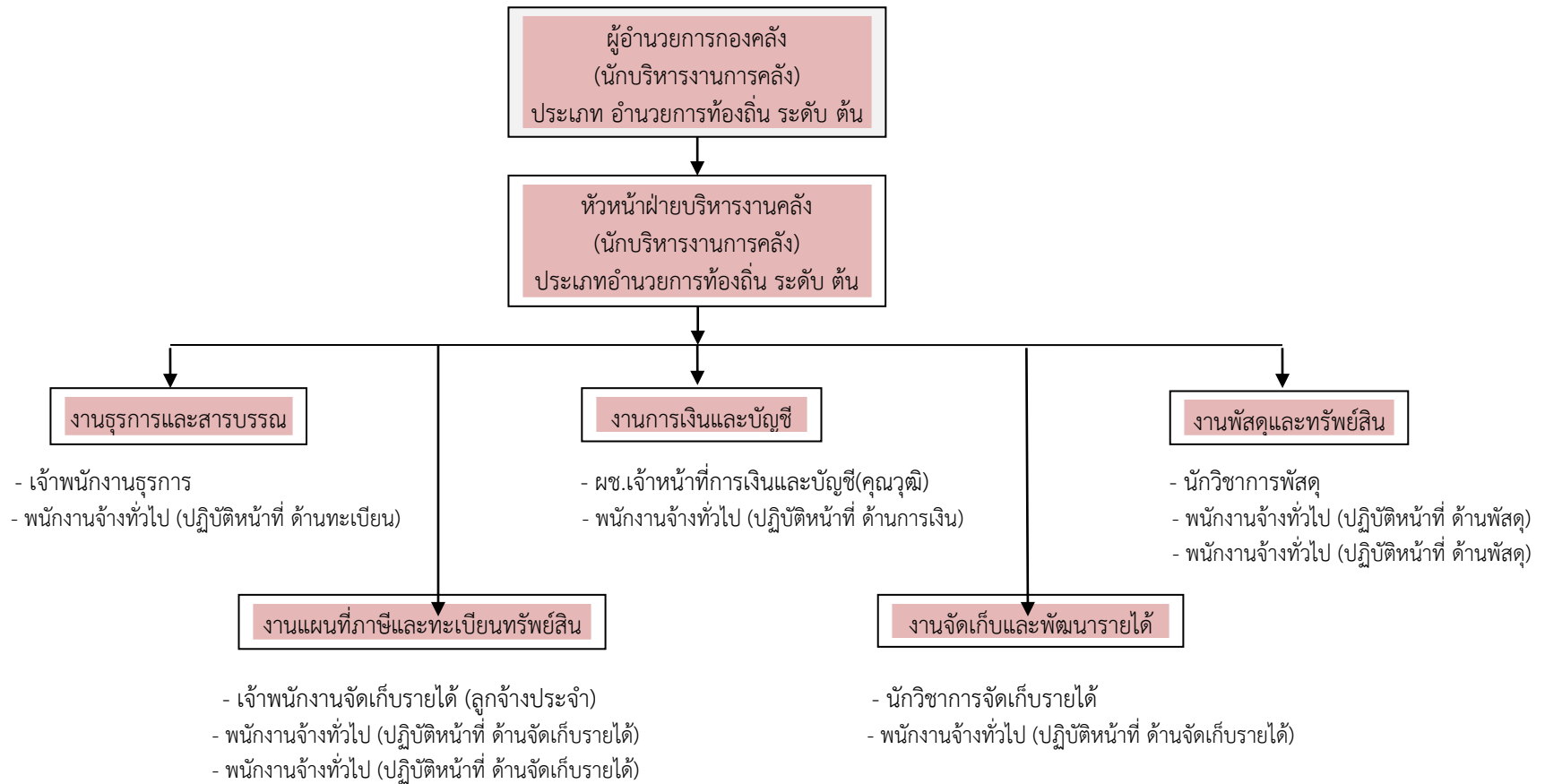


# โครงสร้างสำนักปลัดเทศบาล



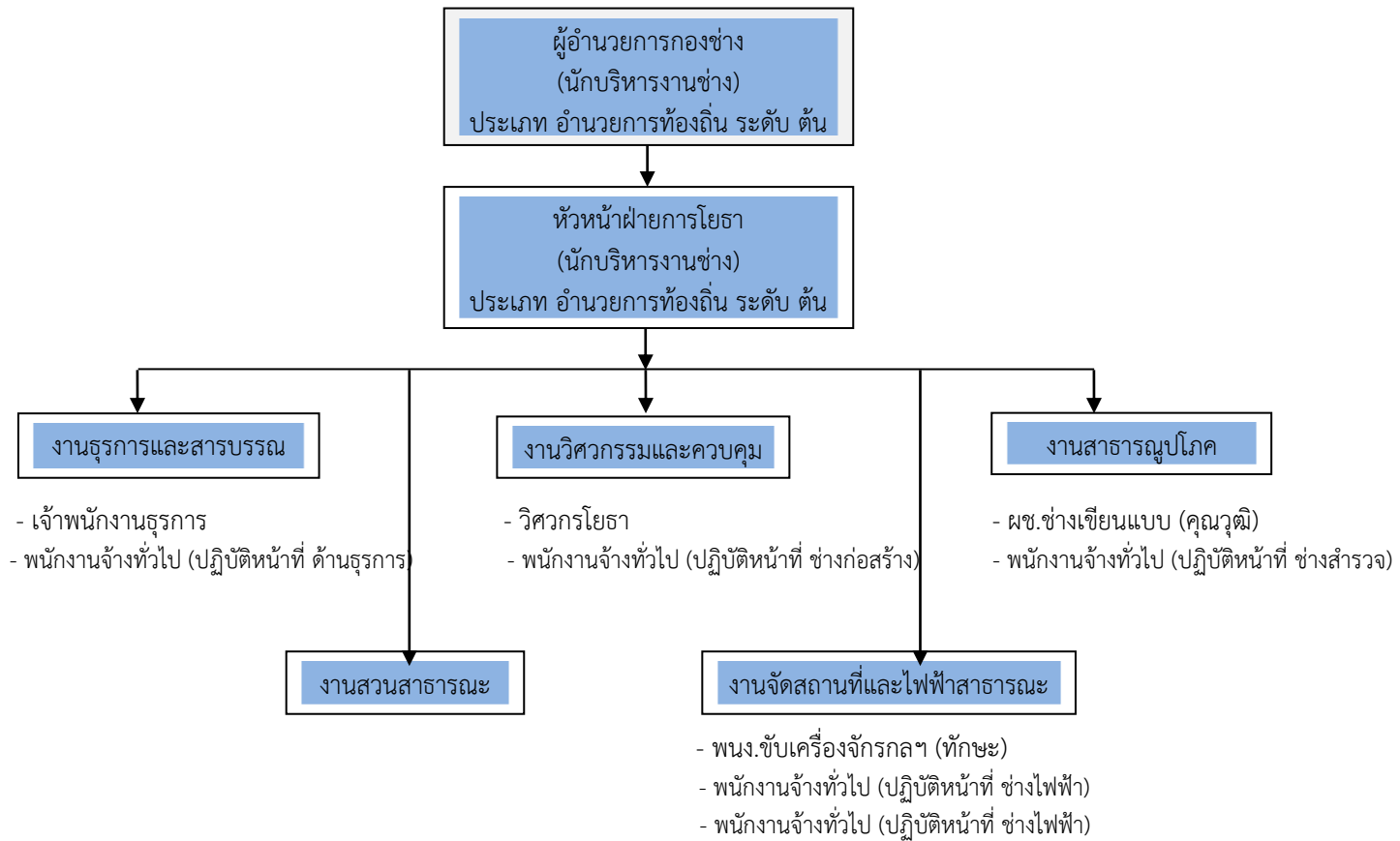
ประเภท	อำนาจการท้องถิ่น			วิชาการ				ทั่วไป			ลูกจ้างประจำ	พจน.ภารกิจ	พจน.ทั่วไป	
	สูง	กลาง	ต้น	เชี่ยวชาญ	ชำนาญการพิเศษ	ชำนาญการ	ปฏิบัติการ	อาวุโส	ชำนาญงาน	ปฏิบัติงาน				
ระดับ														
จำนวน	-	-	๑	-	-	๔	-	-	๑	๑	๑	๑	๑	๕

## โครงสร้างองค์กร



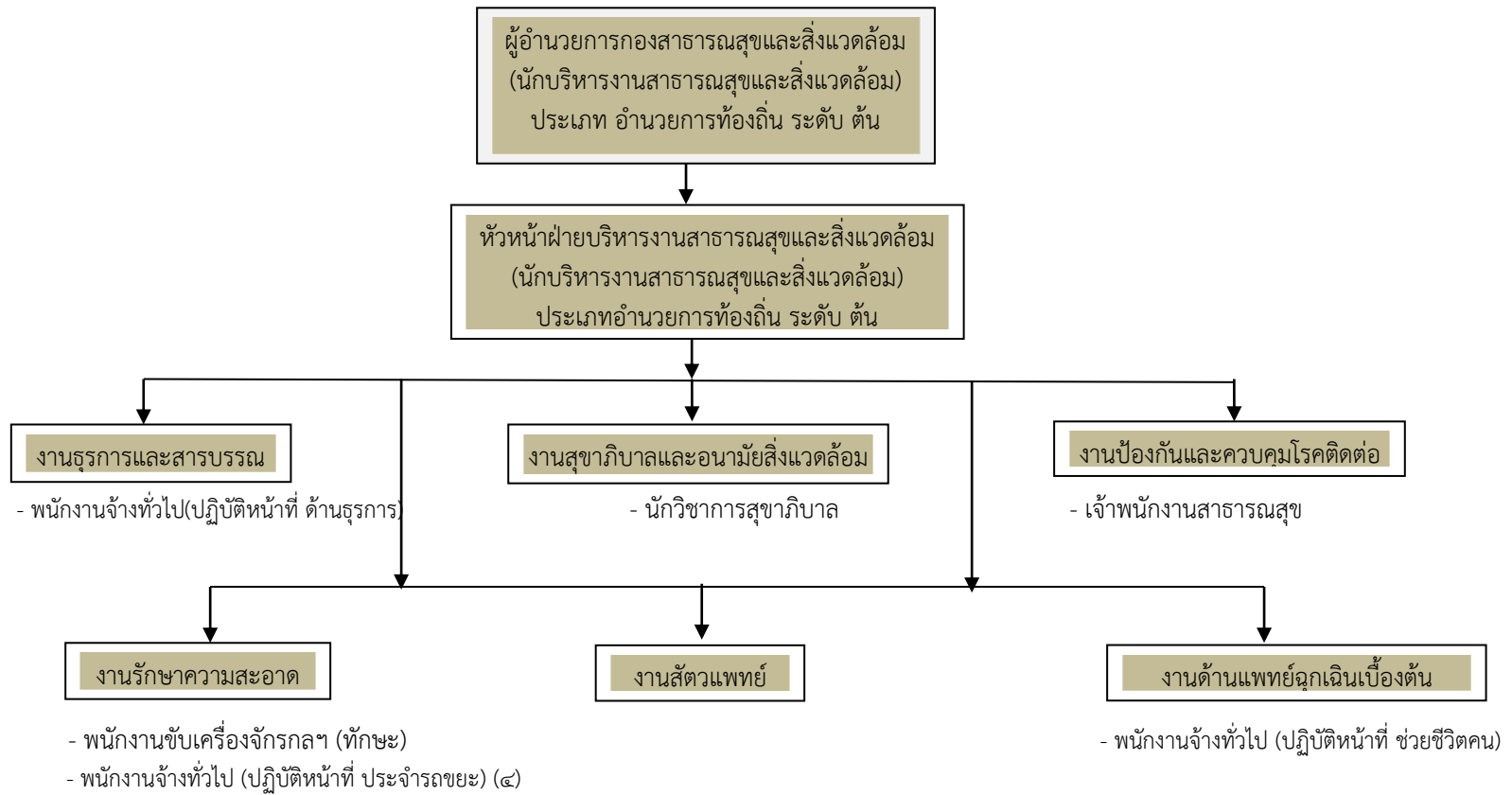
ประเภท	อำนาจการท้องถิ่น			วิชาการ				ทั่วไป			ลูกจ้างประจำ	พจน.ภารกิจ	พจน.ทั่วไป
	สูง	กลาง	ต้น	เชี่ยวชาญ	ชำนาญการพิเศษ	ชำนาญการ	ปฏิบัติการ	อาวุโส	ชำนาญงาน	ปฏิบัติงาน			
ระดับ	สูง	กลาง	ต้น	เชี่ยวชาญ	ชำนาญการพิเศษ	ชำนาญการ	ปฏิบัติการ	อาวุโส	ชำนาญงาน	ปฏิบัติงาน			
จำนวน	-	-	๒	-	-	๑	๑	-	๑	-	๑	๑	๗

## โครงสร้างกองช่าง



ประเภท	อำนาจการท้องถิ่น			วิชาการ				ทั่วไป			ลูกจ้างประจำ	พนง.ภารกิจ	พนง.ทั่วไป
	สูง	กลาง	ต้น	เชี่ยวชาญ	ชำนาญการพิเศษ	ชำนาญการ	ปฏิบัติการ	อาวุโส	ชำนาญงาน	ปฏิบัติงาน			
ระดับ	สูง	กลาง	ต้น	เชี่ยวชาญ	ชำนาญการพิเศษ	ชำนาญการ	ปฏิบัติการ	อาวุโส	ชำนาญงาน	ปฏิบัติงาน			
จำนวน	-	-	๒	-	-	๑	-	-	๑	-	-	๒	๕

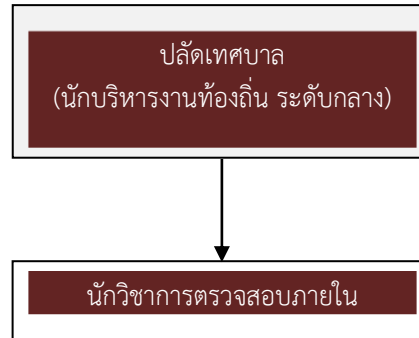
## โครงสร้างกองสาธารณสุขและสิ่งแวดล้อม



ประเภท	ผู้อำนวยการท้องถิ่น			วิชาการ				ทั่วไป			ลูกจ้างประจำ	พนง.ภารกิจ	พนง.ทั่วไป	
	สูง	กลาง	ต้น	เชี่ยวชาญ	ชำนาญการพิเศษ	ชำนาญการ	ปฏิบัติการ	อาวุโส	ชำนาญงาน	ปฏิบัติงาน				
ระดับ														
จำนวน	-	-	๑	-	-	-	๑	-	๑	-	-	-	๑	๖



## หน่วยตรวจสอบภายใน



ประเภท	อำนาจการท้องถิ่น			วิชาการ				ทั่วไป			ลูกจ้างประจำ	พนง.ภารกิจ	พนง.ทั่วไป
	สูง	กลาง	ต้น	เชี่ยวชาญ	ชำนาญการพิเศษ	ชำนาญการ	ปฏิบัติการ	อาวุโส	ชำนาญงาน	ปฏิบัติงาน			
จำนวน	-	-	-	-	-	-	๑	-	-	-	-	-	-